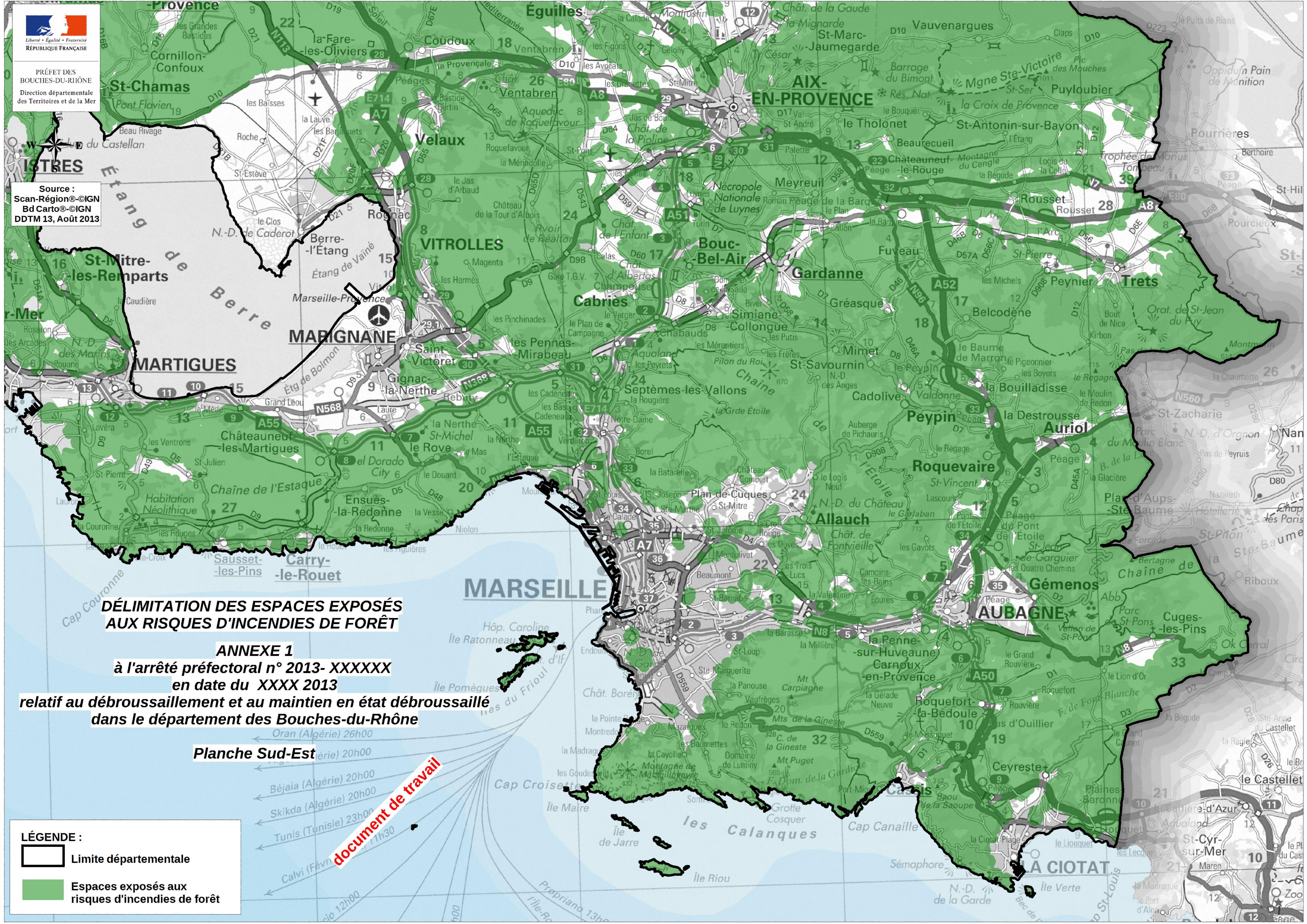


Source :
 Scan-Région® ©IGN
 Bd Carto® ©IGN
 DDTM 13, Août 2013



**DÉLIMITATION DES ESPACES EXPOSÉS
 AUX RISQUES D'INCENDIES DE FORÊT**

ANNEXE 1



à l'arrêté préfectoral n° 2013- XXXXX
 en date du XXXX 2013

relatif au débroussaillage et au maintien en état débroussaillé
 dans le département des Bouches-du-Rhône

Planche Sud-Est

document de travail

LÉGENDE :

-  Limite départementale
-  Espaces exposés aux risques d'incendies de forêt

- ← Oran (Algérie) 26h00
- ← Béjaïa (Algérie) 20h00
- ← Skikda (Algérie) 20h00
- ← Tunis (Tunisie) 23h00
- ← Calvi (Corse) 17h30
- ← Ajaccio 12h00
- ← Propriano 13h00